

cannes
65 avenue du Maine
75014 PARIS
 TEL : 01 45 30 30 20
 E-mail : contact@coysevox.fr
 www.accessia.net

Votre contact commercial
MESLIN Sandrine
 Tel : 06
 s.meslin@coysevox.fr

 **Cabinet COYSEVOX**

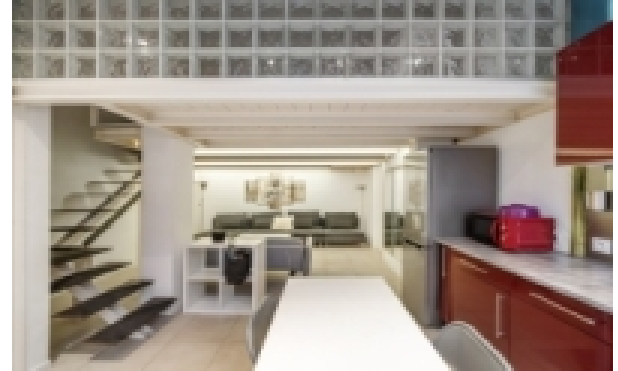
CANNES (06) - A VENDRE REZ-DE-CHAUSSEE IMMEUBLE

Mandat. 5316i

Prix : 749 000 euros

INFORMATIONS SUR LE BIEN

| | | | |
|------------------|-------------------|------------------|-----------------------------|
| Type de bien | IMMEUBLE | | |
| Pièce(s) | 3 | Surf. habitable | 147,44 m² |
| Chambre(s) | 1 | Surf. terrain | m² |
| Etage | | Surface séjour | m² |
| Nbre Etages | 1 | Cave | NON |
| Type cuisine | équipée | Balcon | 0 |
| Type chauffage | individuel | Terrasse | NON |
| Etat intérieur | BON | Meublé | OUI |
| Etat extérieur | BON | | |
| WC | 1 | | |
| Salle de bains | 1 | Type de constr. | béton |
| Salle d'eau | | Année de constr. | |
| Parking | | | |
| Box ou park. ext | | Interphone | OUI |
| Séjour | OUI | Digicode | OUI |
| | | Ascenseur | NON |
| Acces Handi. | NON | Piscine | NON |



CANNES (06) - REZ-DE-CHAUSSEE IMMEUBLE - BAISSSE DE PRIX 749 000 euros FAI Le groupe COYSEVOX a le plaisir de vous présenter à la vente un rez-de-chaussée d'immeuble entier composé de : 6 appartements type studio, dont 5 loués à l'année et 1 loué en saisonnier a la nuit ou autre de facon atypique d une superficie totale allant de 13 mètres carres a 24 mètres carres. Chaque appartement dispose d'un séjour avec une cuisine équipée, un coin nuit en mezzanine avec une belle hauteur sous plafond et une salle d'eau. L'un des studios possède sa propre terrasse fermée. L'ensemble immobilier bénéficie d'une cour intérieure collective, IDEAL INVESTISSEUR! EXCELLENTE RENTABILITE!!! Pour toute information complémentaire ou pour organiser une visite, contactez l'agent commercial Sandrine MESLIN au 06.09.20.25.00

ELEMENTS FINANCIERS

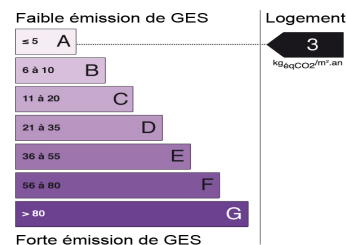
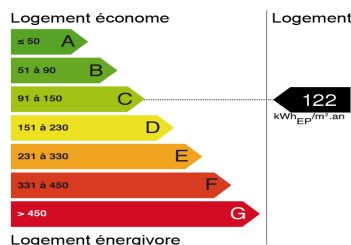
| | | | |
|--------------------|---------------|--|---------|
| Prix de vente . | 749 000 euros | Nombre de lots de la copropriété | 0 |
| Taxe foncière | 900 euros | : | |
| Charges mensuelles | 0 euros | Montant annuel de la quote-part de charges courantes : | 0 euros |
| Exclusivité | OUI | | |

Bien soumis au statut de la copropriété loi n°65-557 du 10 juillet 1965.

Aucune procédure en cours menée sur le fondement des articles 29-1 A et 29-1 de la loi n°65-557 du 10 juillet 1965 et de l'article L.615-6 du CCH.

ENVIRONNEMENT

Quartier
 Moyens de transport
 Ligne (métro,bus, tram)
 Station
 Proximité
 Orientation
 Situation ville



cannes
65 avenue du Maine
75014 PARIS
TEL : 01 45 30 30 20
E-mail : contact@coysevox.fr
www.accessia.net

Votre contact commercial

MESLIN Sandrine
Tel : 06
s.meslin@coysevox.fr

 Cabinet **COYSEVOX**

Photos du bien

