

**Cabinet COYSEVOX**  
**65 avenue du Maine**  
**75015 Paris**  
 TEL : 01 45 30 30 20  
 E-mail : contact@coysevox.fr  
 www.accessia.net

Votre contact commercial

LANGEVIN Laurent  
 Tel : 01 45 30 30 20  
 laurent@coysevox.fr

 Cabinet **COYSEVOX**

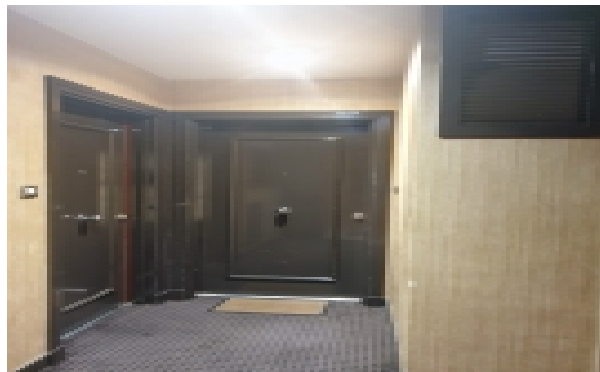
**3 pièces avec parking et balcon - proche Mairie des Lilas**

**Mandat. 19730**

**Prix : 1700 euros**

INFORMATIONS SUR LE BIEN

Type de bien	<b>APPARTEMENT</b>		
Pièce(s)	<b>3</b>	Surf. habitable	<b>62 m<sup>2</sup></b>
Chambre(s)	<b>2</b>	Surf. terrain	<b>m<sup>2</sup></b>
Etage	<b>1</b>	Surface séjour	<b>m<sup>2</sup></b>
Nbre Etages	<b>5</b>	Cave	<b>OUI</b>
Type cuisine	<b>séparée</b>	Balcon	<b>1</b>
Type chauffage	<b>individuel électrique</b>	Terrasse	<b>NON</b>
Etat intérieur	<b>BON</b>	Meublé	<b>NON</b>
Etat extérieur	<b>BON</b>		
WC	<b>1</b>		
Salle de bains	<b>1</b>	Type de constr.	<b>béton</b>
Salle d'eau		Année de constr.	<b>2012</b>
Parking			
Box ou park. ext		Interphone	<b>OUI</b>
Séjour	<b>OUI</b>	Digicode	<b>OUI</b>
		Ascenseur	<b>OUI</b>
Acces Handi.	<b>NON</b>	Piscine	<b>NON</b>



Rue Jean Moulin. Dans une résidence de standing à 300 m du métro Mairie des Lilas, Vous trouverez en étage sur cour un joli 3 pièces sans perte de place qui se compose comme suit : entrée, séjour, deux chambres dont une avec balcon, salle de bains, WC séparé. Une cave et une place de parking complètent ce bien. Bail nu, les meubles sont ceux des locataires actuel. Disponible à partir du 20 Juin PREMIER CONTACT PAR MAIL MERCI

ELEMENTS FINANCIERS

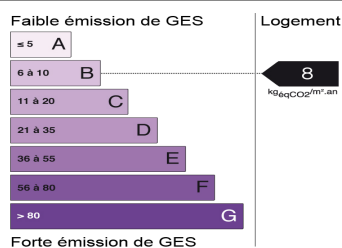
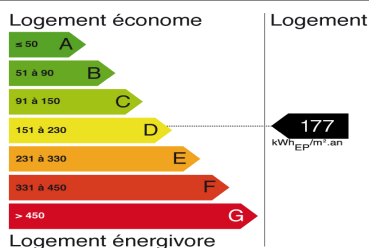
Prix de vente .	1700 euros	Nombre de lots de la copropriété :	30
Taxe foncière	euros	Montant annuel de la quote-part de charges courantes :	1800 euros
Charges mensuelles	150 euros		
Exclusivité	OUI		

Bien soumis au statut de la copropriété loi n°65-557 du 10 juillet 1965.

Aucune procédure en cours menée sur le fondement des articles 29-1 A et 29-1 de la loi n°65-557 du 10 juillet 1965 et de l'article L.615-6 du CCH.

ENVIRONNEMENT

Quartier	Centre ville
Moyens de transport	Metro
Ligne (métro,bus, tram)	Mairie des Lilas
Station	
Proximité	
Orientation	
Situation	ville



**Cabinet COYSEVOX**  
**65 avenue du Maine**  
**75015 Paris**  
TEL : 01 45 30 30 20  
E-mail : [contact@coysevox.fr](mailto:contact@coysevox.fr)  
[www.accessia.net](http://www.accessia.net)

Votre contact commercial

LANGEVIN Laurent  
Tel : 01 45 30 30 20  
[laurent@coysevox.fr](mailto:laurent@coysevox.fr)

 Cabinet **COYSEVOX**

### Photos du bien

