

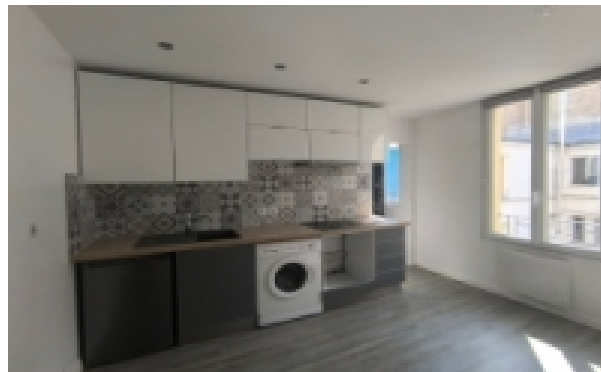
**2 pièces en dernier étage refait à neuf**

**Mandat. 1582i**

**Prix : 190 000 euros**

INFORMATIONS SUR LE BIEN

Type de bien	<b>APPARTEMENT</b>		
Pièce(s)	<b>2</b>	Surf. habitable	<b>25.45 m<sup>2</sup></b>
Chambre(s)	<b>1</b>	Surf. terrain	<b>m<sup>2</sup></b>
Etage	<b>3</b>	Surface séjour	<b>m<sup>2</sup></b>
Nbre Etages	<b>3</b>	Cave	<b>NON</b>
Type cuisine	<b>américaine équipée</b>	Balcon	<b>0</b>
Type chauffage	<b>individuel électrique</b>	Terrasse	<b>NON</b>
Etat intérieur	<b>BON</b>	Meublé	<b>NON</b>
Etat extérieur	<b>PASSABLE</b>		
WC	<b>1</b>		
Salle de bains	<b>0</b>	Type de constr.	<b>crépi</b>
Salle d'eau		Année de constr.	<b>1949</b>
Parking			
Box ou park. ext		Interphone	<b>OUI</b>
Séjour	<b>OUI</b>	Digicode	<b>OUI</b>
		Ascenseur	<b>NON</b>
Acces Handi.	<b>NON</b>	Piscine	<b>NON</b>



À 10 minutes à pied du métro Porte de Clichy (ligne 14), situé au 3ème et dernier étage d'un immeuble début du siècle sans ascenseur, cet appartement agréable offre un cadre calme et bien agencé. Le bien se compose comme suit : entrée, séjour avec cuisine américaine équipée, salle de bains avec WC et une chambre. Travaux dans les parties communes déjà votés. Ce bien représente une excellente opportunité pour un investisseur souhaitant une rentabilité immédiate, ou pour un primo-accédant souhaitant anticiper un futur projet d'occupation. Bien vendu loué jusqu'en Janvier 2027 EXCLUSIVITE COYSEVOX

ELEMENTS FINANCIERS

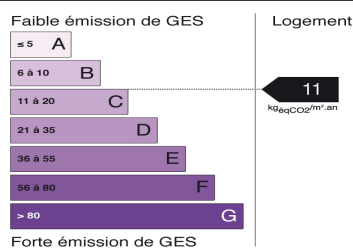
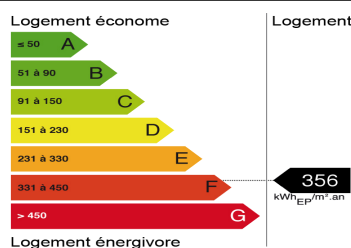
Prix de vente .	190 000 euros	Nombre de lots de la copropriété :	0
Taxe foncière	409 euros	Montant annuel de la quote-part de charges courantes :	960 euros
Charges mensuelles	80 euros		
Exclusivité	OUI		

Bien soumis au statut de la copropriété loi n°65-557 du 10 juillet 1965.

Aucune procédure en cours menée sur le fondement des articles 29-1 A et 29-1 de la loi n°65-557 du 10 juillet 1965 et de l'article L.615-6 du CCH.

ENVIRONNEMENT

Quartier	Tribunal d'Instance
Moyens de transport	métro, bus
Ligne (métro,bus, tram)	14
Station	Porte de Clichy
Proximité	
Orientation	
Situation	ville



**Cabinet COYSEVOX**  
**65 avenue du Maine**  
**75015 Paris**  
TEL : 01 45 30 30 20  
E-mail : [contact@coysevox.fr](mailto:contact@coysevox.fr)  
[www.accessia.net](http://www.accessia.net)

Votre contact commercial

LANGEVIN Laurent  
Tel : 01 45 30 30 20  
[laurent@coysevox.fr](mailto:laurent@coysevox.fr)

 Cabinet **COYSEVOX**

### Photos du bien

