

**Cabinet COYSEVOX**  
**65 avenue du Maine**  
**75015 Paris**  
 TEL : 01 45 30 30 20  
 E-mail : contact@coysevox.fr  
 www.accessia.net

Votre contact commercial

LANGEVIN Laurent  
 Tel : 01 45 30 30 20  
 laurent@coysevox.fr

 Cabinet **COYSEVOX**

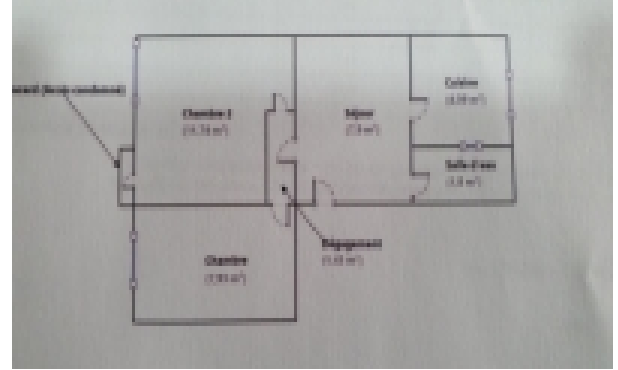
**A VENDRE PARIS (75015) Croix Nivert, appartement 3 pièces de 34 m<sup>2</sup>**

**Mandat. 5124i**

**Prix : 339 000 euros**

INFORMATIONS SUR LE BIEN

Type de bien	<b>APPARTEMENT</b>		
Pièce(s)	<b>3</b>	Surf. habitable	<b>35 m<sup>2</sup></b>
Chambre(s)	<b>2</b>	Surf. terrain	<b>m<sup>2</sup></b>
Etage	<b>3</b>	Surface séjour	<b>m<sup>2</sup></b>
Nbre Etages	<b>5</b>	Cave	<b>NON</b>
Type cuisine	<b>séparée</b>	Balcon	<b>0</b>
Type chauffage	<b>radiateur</b>	Terrasse	<b>NON</b>
Etat intérieur	<b>BON</b>	Meublé	<b>NON</b>
Etat extérieur	<b>BON</b>		
WC	<b>1</b>		
Salle de bains	<b>0</b>	Type de constr.	<b>brique</b>
Salle d'eau		Année de constr.	<b>1920</b>
Parking			
Box ou park. ext		Interphone	<b>NON</b>
Séjour	<b>OUI</b>	Digicode	<b>OUI</b>
		Ascenseur	<b>NON</b>
Acces Handi.	<b>NON</b>	Piscine	<b>NON</b>



A VENDRE PARIS (75015) Croix Nivert, appartement traversant est/ouest configuré en 3 pièces, d'une surface de 34,15 m<sup>2</sup> Carrez situé entre les stations Commerce et Félix Faure au 3ème étage sans ascenseur d'un immeuble ancien. Le bien comprend une pièce à vivre ouvrant sur une cuisine séparée orientée ouest, une salle d'eau avec WC et sur un dégagement desservant 2 chambres orientées est. Nombreux commerces et ligne 8 du métro à proximité.

ELEMENTS FINANCIERS

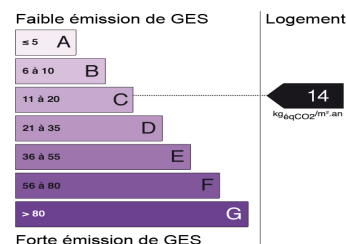
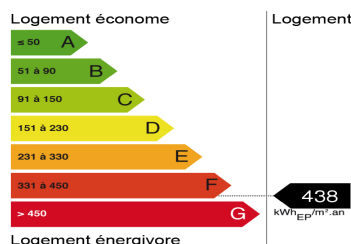
Prix de vente .	339 000 euros	Nombre de lots de la copropriété :	20
Taxe foncière	469 euros	Montant annuel de la quote-part de charges courantes :	1440 euros
Charges mensuelles	120 euros		
Exclusivité	OUI		

Bien soumis au statut de la copropriété loi n°65-557 du 10 juillet 1965.

Aucune procédure en cours menée sur le fondement des articles 29-1 A et 29-1 de la loi n°65-557 du 10 juillet 1965 et de l'article L.615-6 du CCH.

ENVIRONNEMENT

Quartier	COMMERCE
Moyens de transport	
Ligne (métro,bus, tram)	COMMERCE
Station	
Proximité	
Orientation	
Situation	ville



**Cabinet COYSEVOX**  
**65 avenue du Maine**  
**75015 Paris**  
TEL : 01 45 30 30 20  
E-mail : [contact@coysevox.fr](mailto:contact@coysevox.fr)  
[www.accessia.net](http://www.accessia.net)

Votre contact commercial

LANGEVIN Laurent  
Tel : 01 45 30 30 20  
[laurent@coysevox.fr](mailto:laurent@coysevox.fr)

 Cabinet **COYSEVOX**

### Photos du bien

