

TRADITION VIAGER COYSEVOX
151 rue Ordener
75018 PARIS
 TEL : 01 58 01 10 10
 E- mail : contact@coysevox.fr
 www.accessia.net

Votre contact commercial

BARBAULT Patrick
 Tel : 07 69 77 62 40
 p.barbault@coysevox.fr

 Cabinet **COYSEVOX**

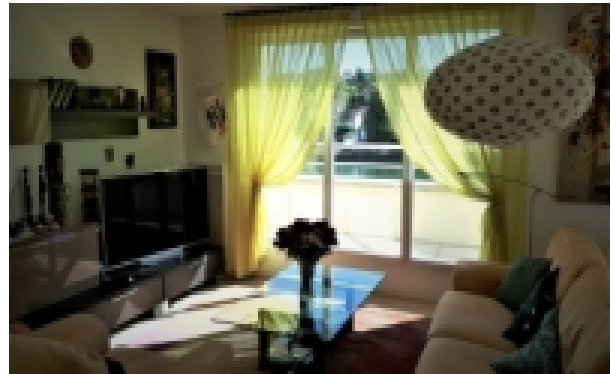
CORBEIL-ESSONNES (91) EXCEPTIONNEL EN BORD DE SEINE - VIAGER OCCUPE - HOMME 80 ANS - DAME 77 ANS

Mandat. 4876V

Prix : 360 000 euros

INFORMATIONS SUR LE BIEN

Type de bien	APPARTEMENT		
Pièce(s)	3	Surf. habitable	98 m²
Chambre(s)	2	Surf. terrain	m²
Etage	3	Surface séjour	34.50 m²
Nbre Etages	5	Cave	NON
Type cuisine	séparée équipée	Balcon	3
Type chauffage	individuel électrique radiateur	Terrasse	OUI
Etat intérieur	EXCELLENT	Meublé	NON
Etat extérieur	EXCELLENT		
WC	2		
Salle de bains	0	Type de constr.	Pierre de taille
Salle d'eau		Année de constr.	2010
Parking			
Box ou park. ext		Interphone	OUI
Séjour	OUI	Digicode	OUI
		Ascenseur	OUI
Acces Handi.	OUI	Piscine	NON



CORBEIL-ESSONNES (91100) EXCEPTIONNEL en Bord de Seine - VIAGER OCCUPE - HOMME 80 ANS - DAME 77 ANS SUPERBE APPARTEMENT 3 pièces de 98 m² avec BOX, Balcons, Terrasse. Calme et lumineux, sans vis-à-vis avec vue imprenable Sur la Seine. Comprenant : Belle entrée avec placard, salon-séjour donnant sur balcons et terrasse (vue Seine), WC séparés, cuisine aménagée/séparée, cellier, SDE avec WC, 2 Chambres dont une sur balcon (vue Seine). Grand BOX éclairé en Sous-Sol. Proche commerces et écoles. Copropriété de 69 lots au total ne faisant l'objet d'aucune procédure en-cours. VALEUR VENALE DU BIEN : 360 000 ? / BOUQUET : 59 000 ? / (Les honoraires d'agence sont à la charge du vendeur) / RENTE MENSUELLE : 850 ? /

ELEMENTS FINANCIERS

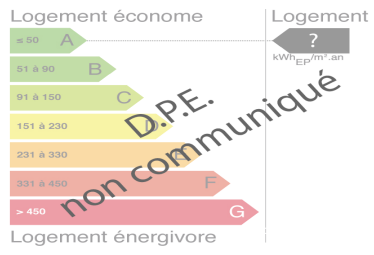
Prix de vente .	360 000 euros	Nombre de lots de la copropriété :	69
Taxe foncière	1670 euros	Montant annuel de la quote-part de charges courantes :	2460 euros
Charges mensuelles	205 euros		
Exclusivité	NON		

Bien soumis au statut de la copropriété loi n°65-557 du 10 juillet 1965.

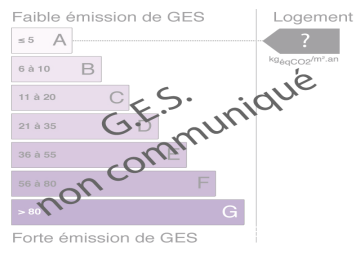
Aucune procédure en cours menée sur le fondement des articles 29-1 A et 29-1 de la loi n°65-557 du 10 juillet 1965 et de l'article L.615-6 du CCH.

ENVIRONNEMENT

Quartier	BORD DE SEINE - Résidence
Moyens de transport	RER D CORBEIL ESSONNES
Ligne (métro,bus, tram)	RER D
Station	CORBEIL ESSONNES
Proximité	
Orientation	OUEST / SUD
Situation	ville



Logement ?
kWh_{EP}/m².an



Logement ?
kgEqCO₂/m².an

D.P.E.
non communiqué

G.E.S.
non communiqué

TRADITION VIAGER COYSEVOX
151 rue Ordener
75018 PARIS
TEL : 01 58 01 10 10
E- mail : contact@coysevox.fr
www.accessia.net

Votre contact commercial

BARBAULT Patrick
Tel : 07 69 77 62 40
p.barbault@coysevox.fr

 Cabinet **COYSEVOX**

Photos du bien

